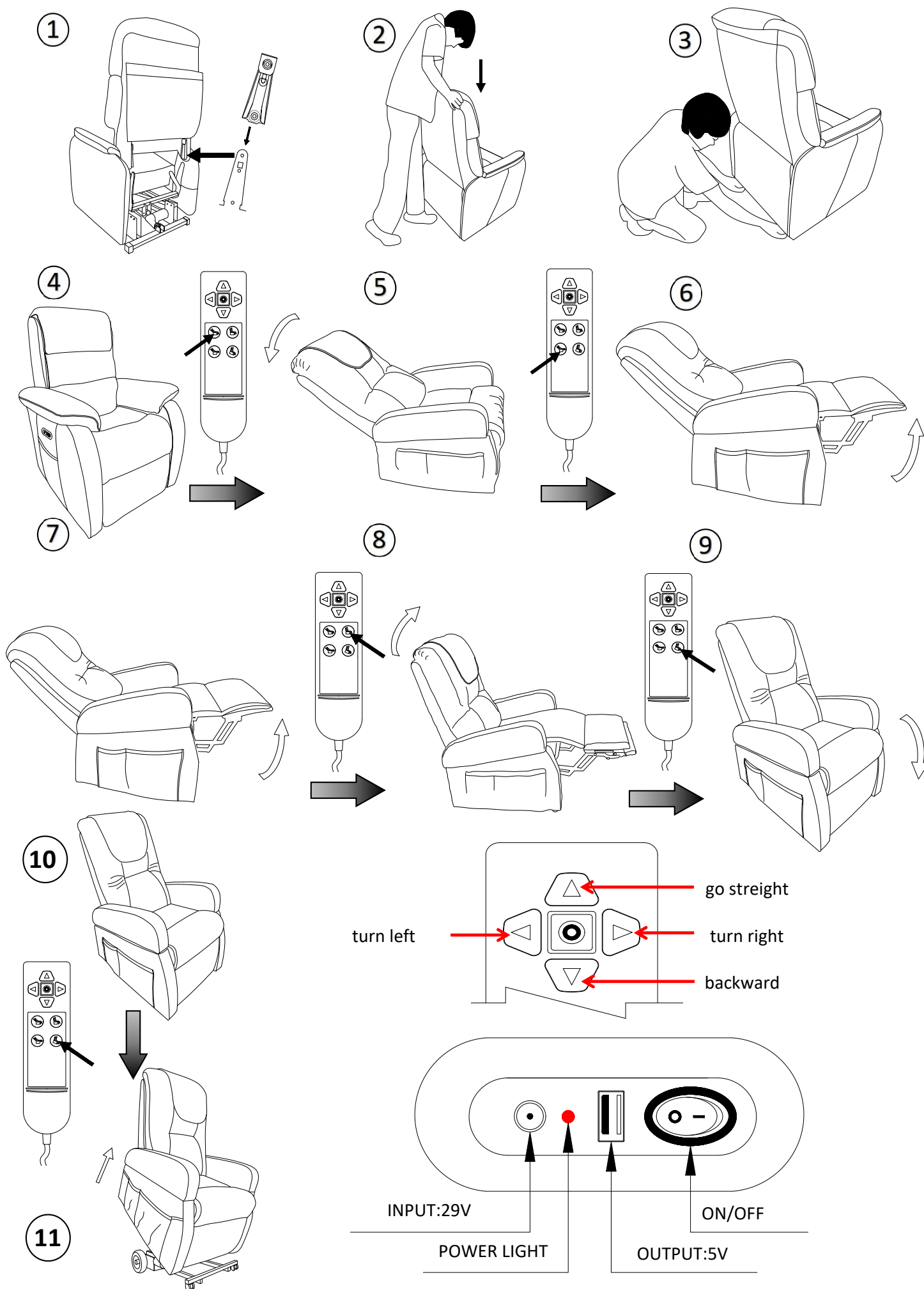
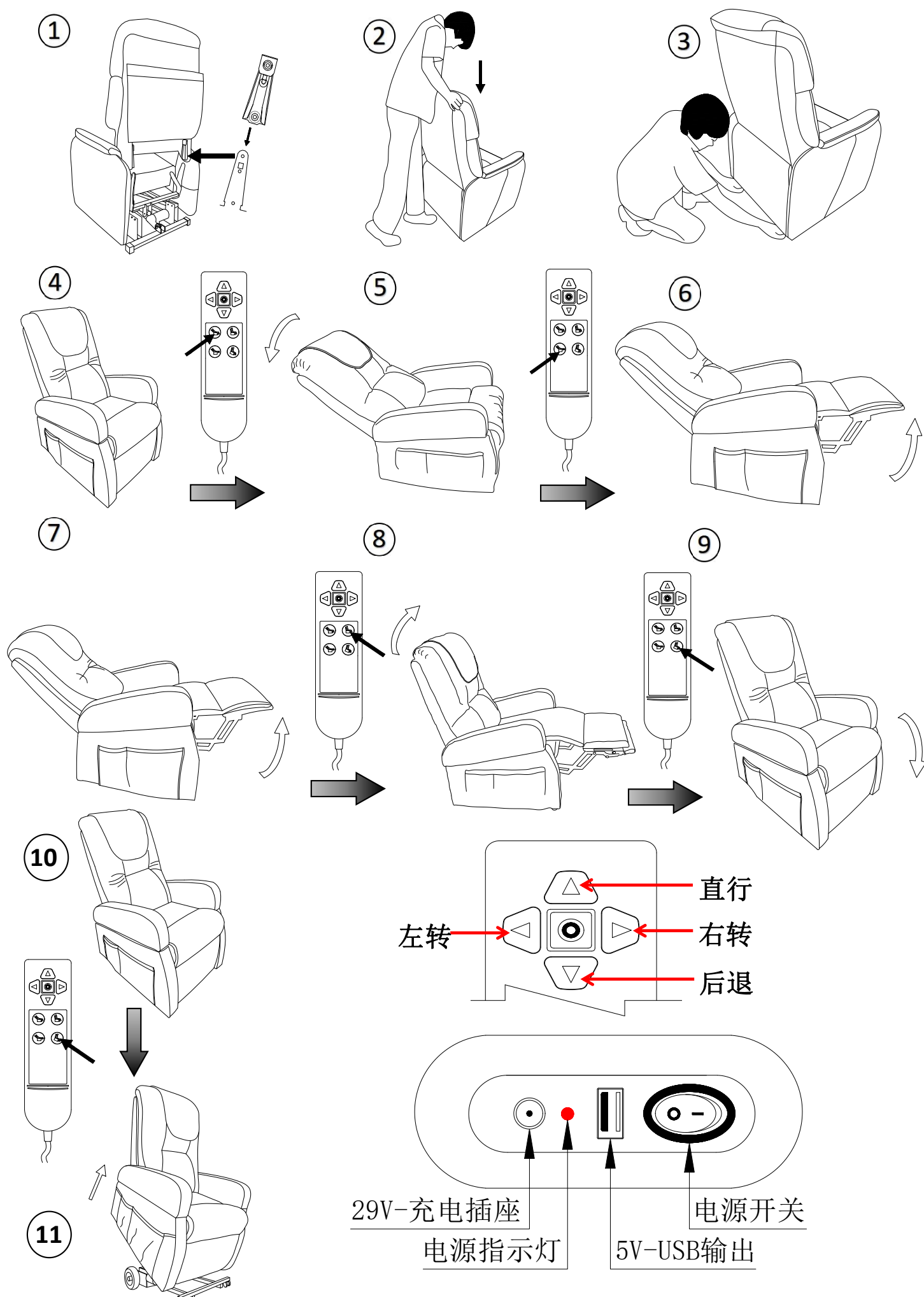
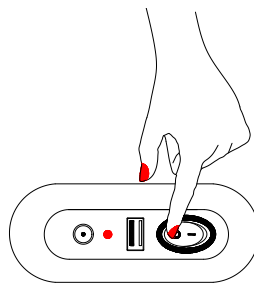
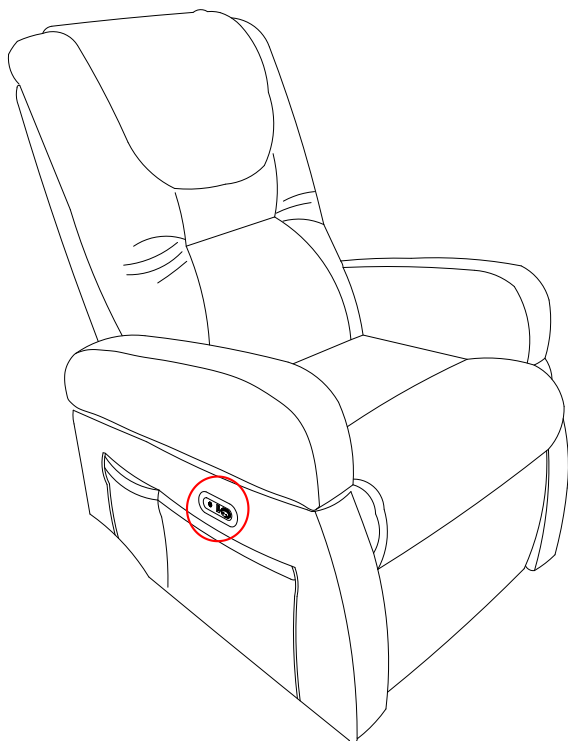


ASSEMBLY INSTRUCTIONS

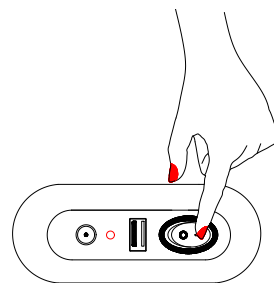


A5802走路椅安装说明及使用说明





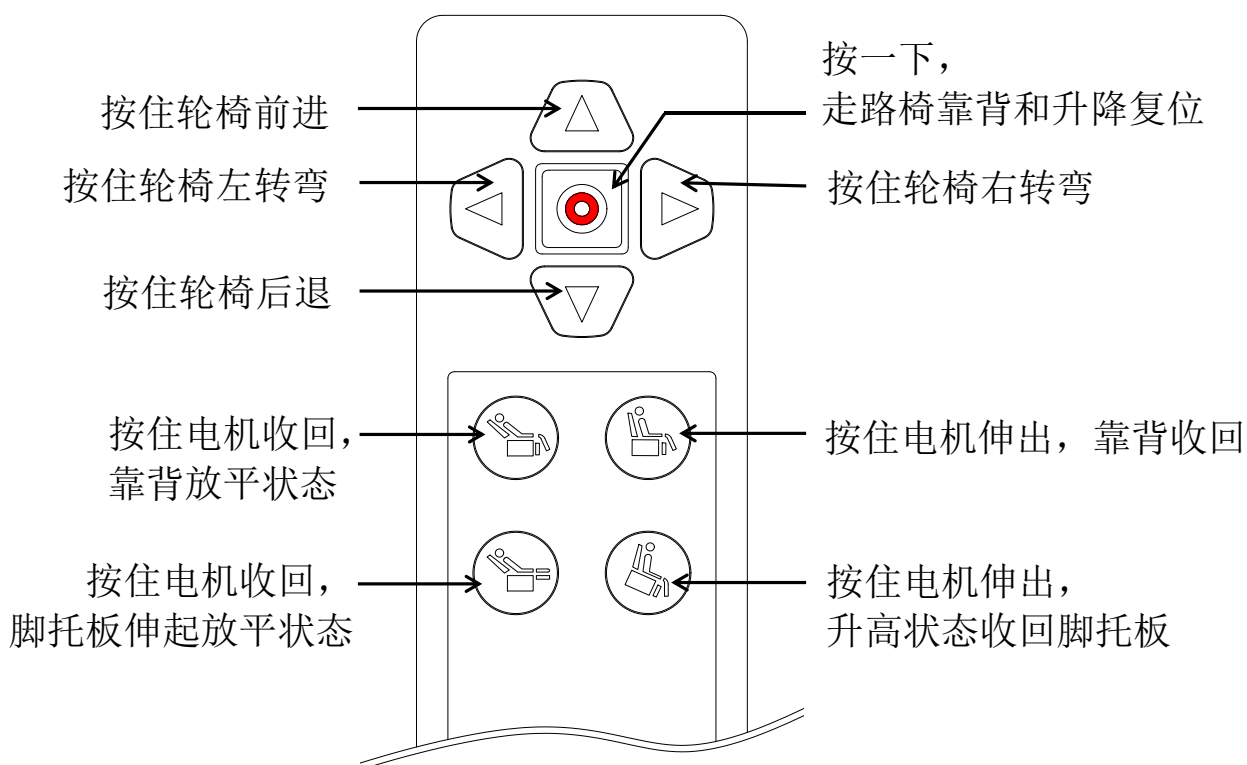
打开电源开关
电源指示灯亮起



关闭电源开关
电源指示灯熄灭

- 1、当电池电压低时，蜂鸣器发生“滴……”持续3秒响声。提示电池需要进行充电。
- 2、当走路椅不进行工作时，可关闭电源开关，防止误操作和电池电量损耗。
- 3、当走路椅进行充电时，需要关闭电源开

手控器功能说明：



1、左扶手看到电源开关，开机为1位置，充电为0位置，开机后可以工作。
(移动轮椅时，靠背不能放平操作。使用过程中涉及安全问题时，请迅速按一下电源开关。)

最后不用走路椅工作时，电源开关调到充电0位置，断开电源，防止误操作和电池电量损耗。

2、电源开关接通后，可以按手控器的按键操作（前进，后退，向左，向右，轮椅升降），按住按键工作。

3、当电池电压低时，蜂鸣器发生“滴……”持续3秒响声。提示电池需要进行充电。

